

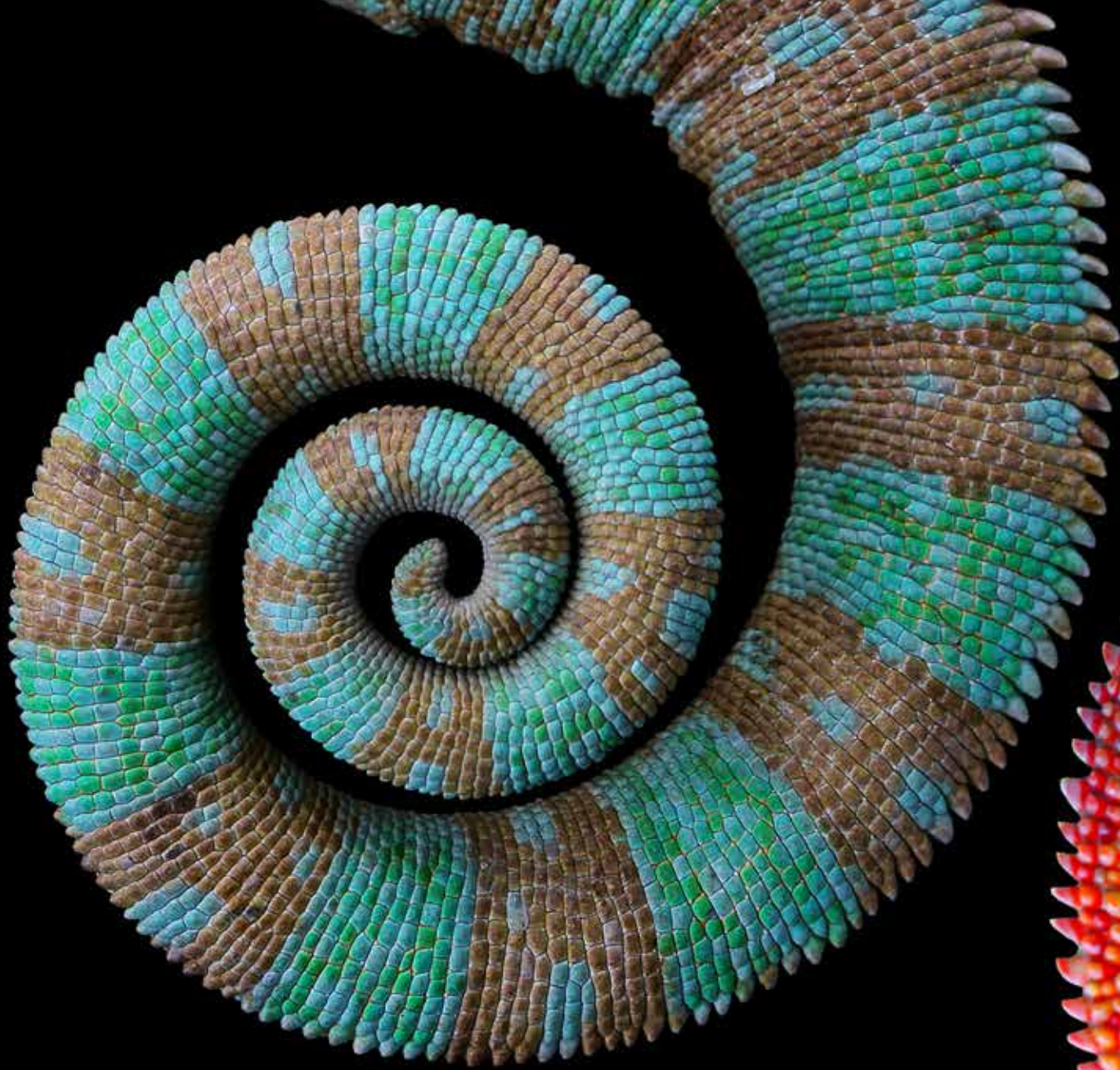
# Wagen Sie das Außergewöhnliche

mit Rockpanel Chameleon



**Rockpanel**<sup>®</sup>

Part of the ROCKWOOL Group



# Warum sich unterordnen, wenn man zum Hervorstechen geschaffen ist?

Chamäleons zwitschern nicht wie Vögel, quaken nicht wie Frösche und können sich auch in keiner anderen Weise verbal mitteilen. Dennoch verfügen sie über ein wirkungsvolles Kommunikationsmittel: die Fähigkeit, ihre Farbe zu ändern.

Entgegen der landläufigen Meinung verändern Chamäleons ihre Farbe oder Zeichnung normalerweise nicht, um sich zu tarnen. Vielmehr dient ihr Farbwechsel primär der Kommunikation mit Artgenossen oder sind eine Reaktion auf wechselnde Wetterverhältnisse. Die Kommunikation erfolgt dabei durch Farbtöne und Farbwechsel in bestimmten Körperbereichen, fast wie Werbetafeln bei der menschlichen Kommunikation.

Chamäleons verschmelzen nicht mit ihrer Umgebung. Vielmehr heben sie sich ab und präsentieren der Umwelt ihre Stimmungen und Meinungen mittels dieser Farbsprache .

Bei der Gestaltung von Gebäuden können Sie ebenfalls mit farbigen Statements kommunizieren. Lassen Sie ihr Gebäude durch Rockpanel Chameleon mit seiner Umwelt interagieren.


**Wagen Sie es, hervorzustechen.**

**Wagen Sie das Außergewöhnliche.**





# Faszinierend anders



# Mit einem Hauch von Magie

Aufmerksamkeit erregen. Genau darum geht es bei Rockpanel Chameleon.

Eine Fassade mit Rockpanel Chameleon-Effekt sieht nie gleich aus, sondern sticht hervor und inspiriert. Je nach Betrachtungswinkel und Sonneneinstrahlung verändert sich ihr Erscheinungsbild.

Ob an Schulen oder Firmengebäuden, Wohnanlagen oder Freizeiteinrichtungen, mit diesen „magischen“ Fassaden heben sich Gebäude ab und bilden einen echten Blickfang.

## Ein nachhaltiges Produkt

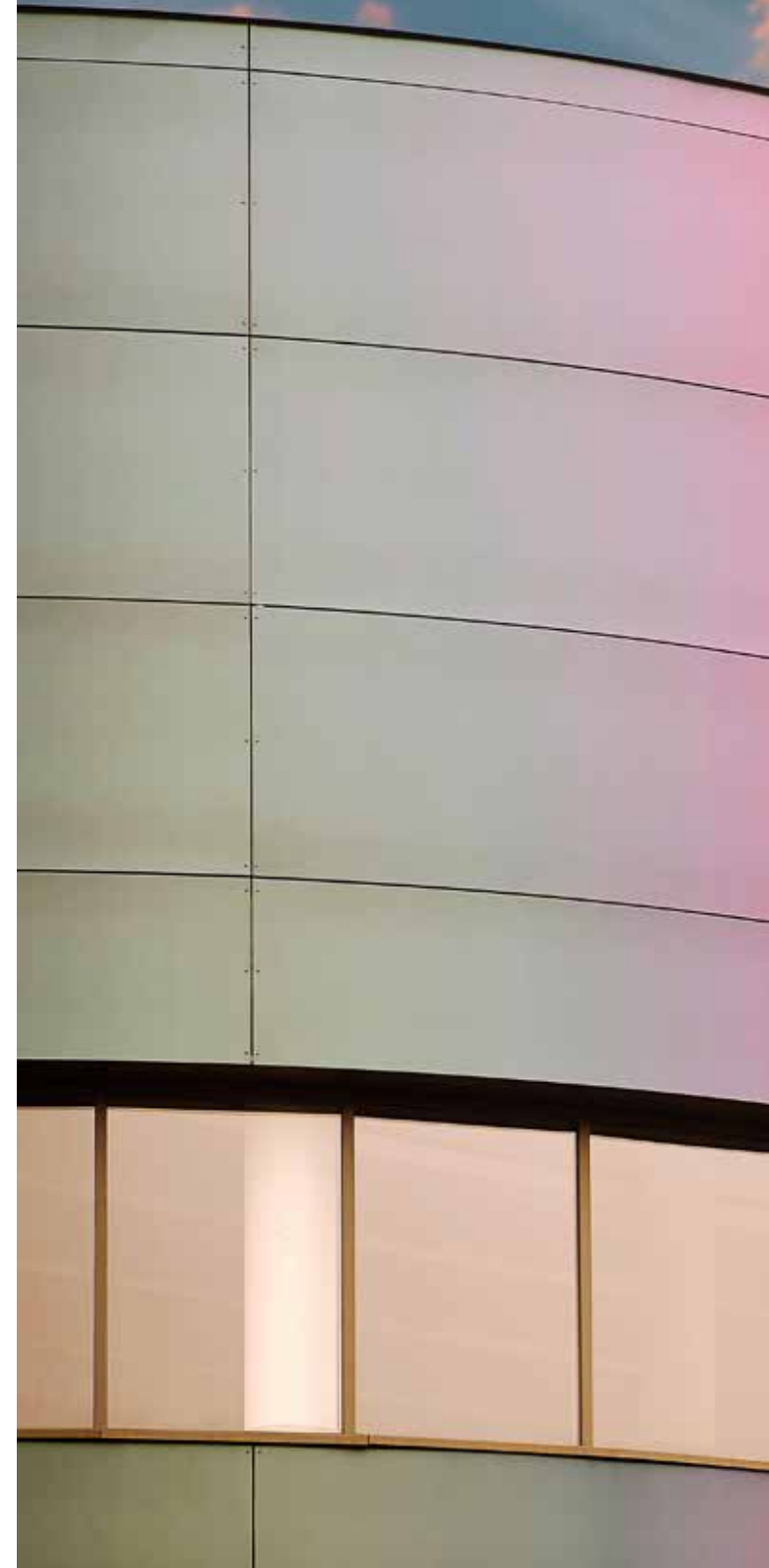
Rockpanel Fassadenbekleidungen werden aus Steinwolle hergestellt. Diese wird neben Basalt, einem unerschöpflichen und von Natur aus sehr feuerbeständigen Vulkangestein aus verschiedenen recycelten Bestandteilen anderer Industriezweige produziert – Material, das andernfalls auf der Deponie landen würde. Dadurch sind die Fassadenplatten robust und haben eine lange Lebensdauer. Nach ihrer Nutzung können sie zu neuen Steinwolle-Produkten mit gleichbleibend hoher Qualität recycelt werden. So sind Rockpanel Fassadenbekleidungen eine äußerst nachhaltige Wahl.

## Einfache Verarbeitung

Rockpanel Produkte verbinden die Vorteile von Stein mit der Bearbeitbarkeit von Holz. Die Platten sind leicht und lassen sich mit Standardwerkzeugen mühelos zuschneiden. Die Montage ist im Handumdrehen erledigt; es gibt verschiedene sichtbare, halb sichtbare und komplett verdeckte Befestigungsmöglichkeiten.

## Beständige Schönheit

Rockpanel trotz den Elementen. Die Fassadenplatten sind farbecht, UV-beständig und benötigen praktisch keine Pflege. Da sie unempfindlich gegen Feuchtigkeit sind, können unter gewissen Voraussetzungen sehr schmale Fugen ausgeführt werden.





**Für bleibende  
Eindrücke**



Grün

Braun



Hellviolett

Hellbraun



Violett

Grün

Blau



Rot

Gold

Violett



# Vier Farbvarianten, drei Glanzgrade

Ähnlich wie bei echten Chamäleons beruht auch bei Rockpanel Chameleon Fassadenplatten die Farbwechselfähigkeit auf einer speziellen Kristalleffektschicht. Die Farbe unter dieser Schicht bestimmt das Farbspektrum der vier verschiedenen Chameleon-Varianten.

Alle Rockpanel Chameleon Tafeln sind mit einer transparenten ProtectPlus-Beschichtung versehen. Diese Veredelung erhöht die Selbstreinigungskraft der Oberfläche und ermöglicht sogar die vollständige Entfernung von unerwünschten Graffiti.

Wählen Sie im Rockpanel Chameleon Sortiment aus vier Farbvarianten.

Sie benötigen weitere Gestaltungsmöglichkeiten? Wählen Sie Ihren individuellen Glanzgrad: matt, medium und glänzend. Insgesamt ergeben sich so zwölf Variationen, die ihrem Gebäude ein individuelles, unverwechselbares Aussehen verleihen.

Ganz gleich, ob Sie eine komplette Fassade mit Rockpanel Chameleon bekleiden oder sich für optisch interessante Details entscheiden: Sie werden auf jeden Fall Aufmerksamkeit erregen.

Für welchen Look entscheiden Sie sich?

Matt

Medium

Glänzend



MENABREA



# Stilvolle Renovierung

Birra Menabrea ist die älteste Bierbrauerei Italiens. Die im historischen Zentrum von Biella gelegenen Produktionsanlagen bedurften einer Renovierung und Modernisierung. GleichermäÙen wichtig war dabei allerdings die Bewahrung der historischen Elemente.



**Projekt:** Brauerei Menabrea, Biella, Italien

Die Außenansicht der Brauerei sollte einen hohen symbolischen Wert ausstrahlen: Neben dem historischen Firmenlogo musste ein Gestaltungselement gefunden werden, welches das hier hergestellte Produkt sinnbildlich zum Ausdruck bringt und einen Bezug zur Farbe und Transparenz von Bier herstellt. Dies gelang mit Rockpanel Chameleon Fassadenplatten im Farbverlauf Hellviolett-Hellbraun.



# Gewagte Umgestaltung

Katapultstart in die Zukunft.

So lässt sich die Renovierung eines vierstöckigen Bürogebäudes in Nienburg, Deutschland, treffend beschreiben. Durch die Neugestaltung der Fassade mit vielen raumhohen Fenstern und einer Rockpanel Chameleon Bekleidung wurde das Gebäude zu einem Blickfang an einer der Einfallstraßen Richtung Stadtzentrum.

Der Bauherr selbst entdeckte die außergewöhnlichen Fassadenelemente. Als Bauingenieur ist Hans-Erich Fischer immer wieder auf der Suche nach neuen und ungewöhnlichen Lösungen. Als er im Verlauf einer seiner digitalen Entdeckungsreisen auf die changierenden, mehrfarbigen Fassadenplatten stieß, sah er darin die perfekte Lösung, um sein Gebäude in einen „echten Hingucker“ zu verwandeln.



**Projekt:** Renovierung eines Bürogebäudes, Nienburg, Deutschland



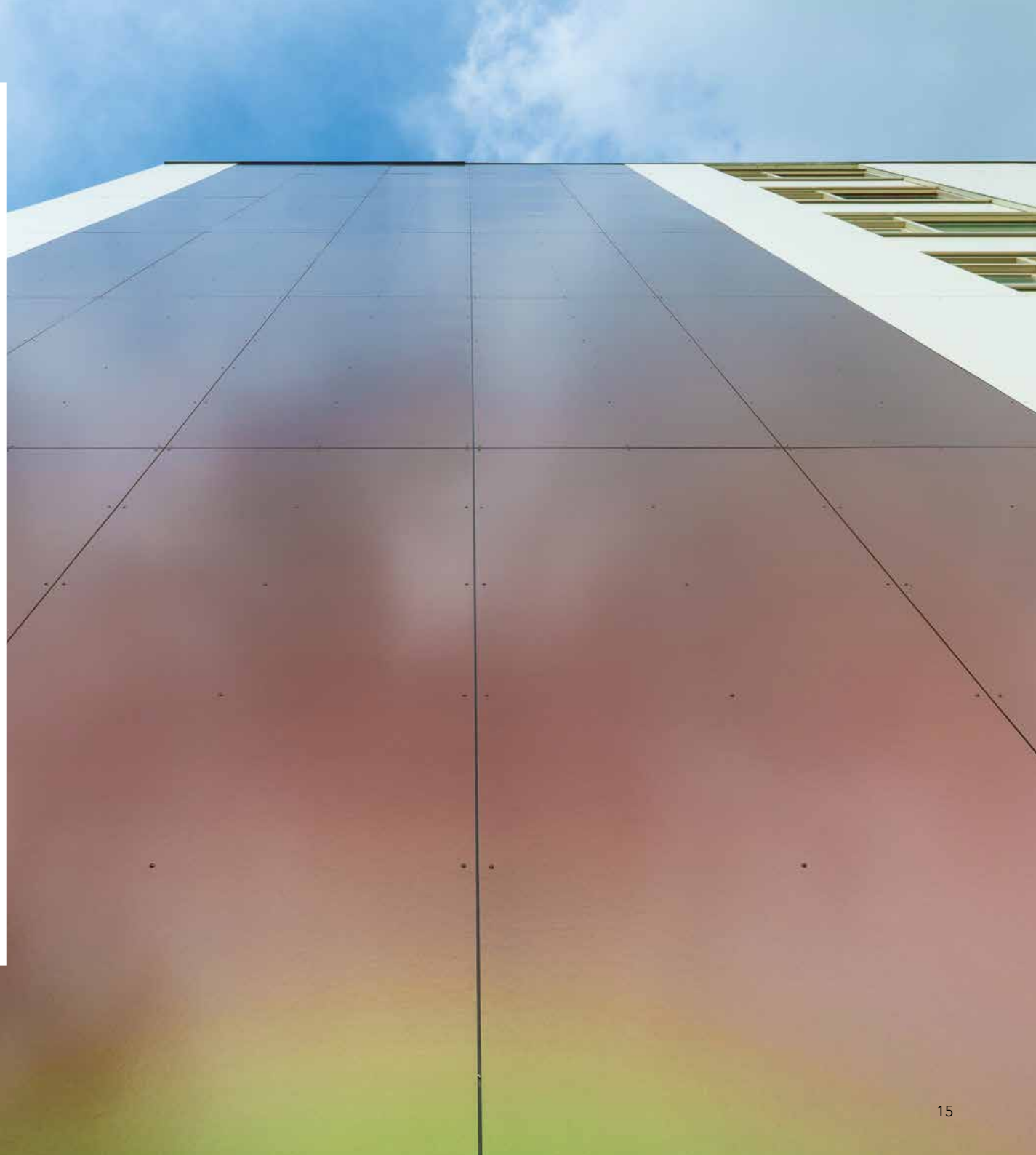
# Farbenfrohe Fassaden erwecken Wohnhäuser zu neuem Leben

Die Renovierung von vier Mehrfamilienhäusern im niederländischen Haarlem beweist, dass es durchaus möglich ist, alte Wohngebäude in ein modernes Fassadenkonzept zu integrieren.

Architekt Marc De Wilde über das Projekt: „Rockpanel Chameleon hat uns auf den ersten Blick begeistert: Dank einer raffinierten Kristallschicht kann man tatsächlich sehen, wie die Fassade beim Vorbeigehen die Farbe wechselt, je nachdem wie sich der Lichteinfall ändert. Aus welchem Blickwinkel man auch schaut, die Fassade sieht immer wieder anders aus. Die Fassadenplatten verleihen dem Gebäude genau die moderne Ausstrahlung, die an diesem Ort notwendig ist.“



**Projekt:** Renovierung mehrerer  
Wohnhäuser, Haarlem,  
Niederlande



# Spannender Wohnraum für Studenten

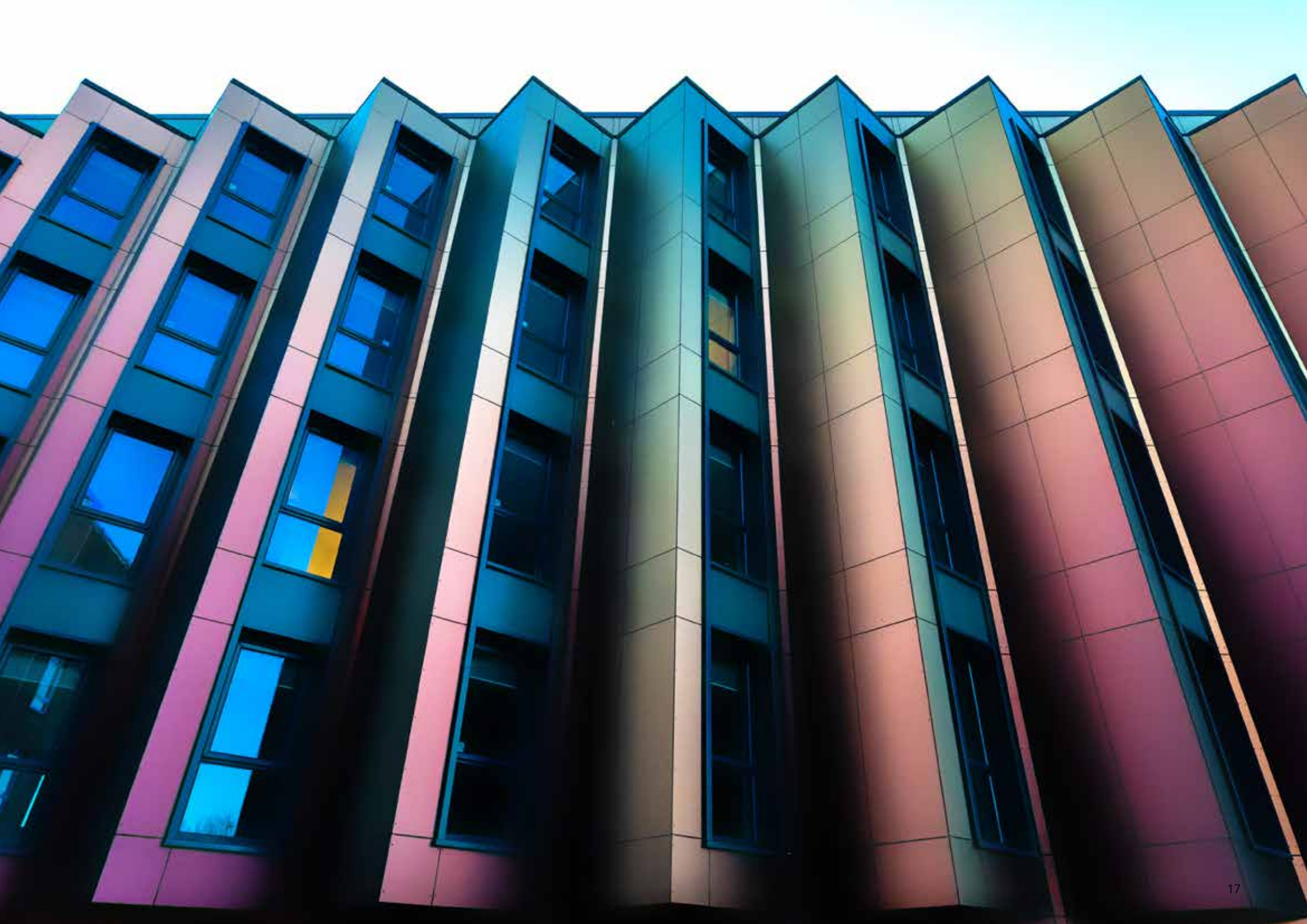
Der Anspruch an Coppergate war die Schaffung eines attraktiven, modernen Wahrzeichens.

Das Studentenwohnheim umfasst 24 eigenständige Studio-Apartments und 286 Cluster-Einheiten, die sich auf ein 14-stöckiges Wohnhochhaus und zwei sechsgeschossige Flügel verteilen. Die Fassaden sind mit rund 2.250 Quadratmetern Rockpanel Chameleon Fassadenplatten in der Ausführung Rot-Gold-Violett matt bekleidet.

**Projekt:** Coppergate Studentenwohnheim, Swansea, Großbritannien









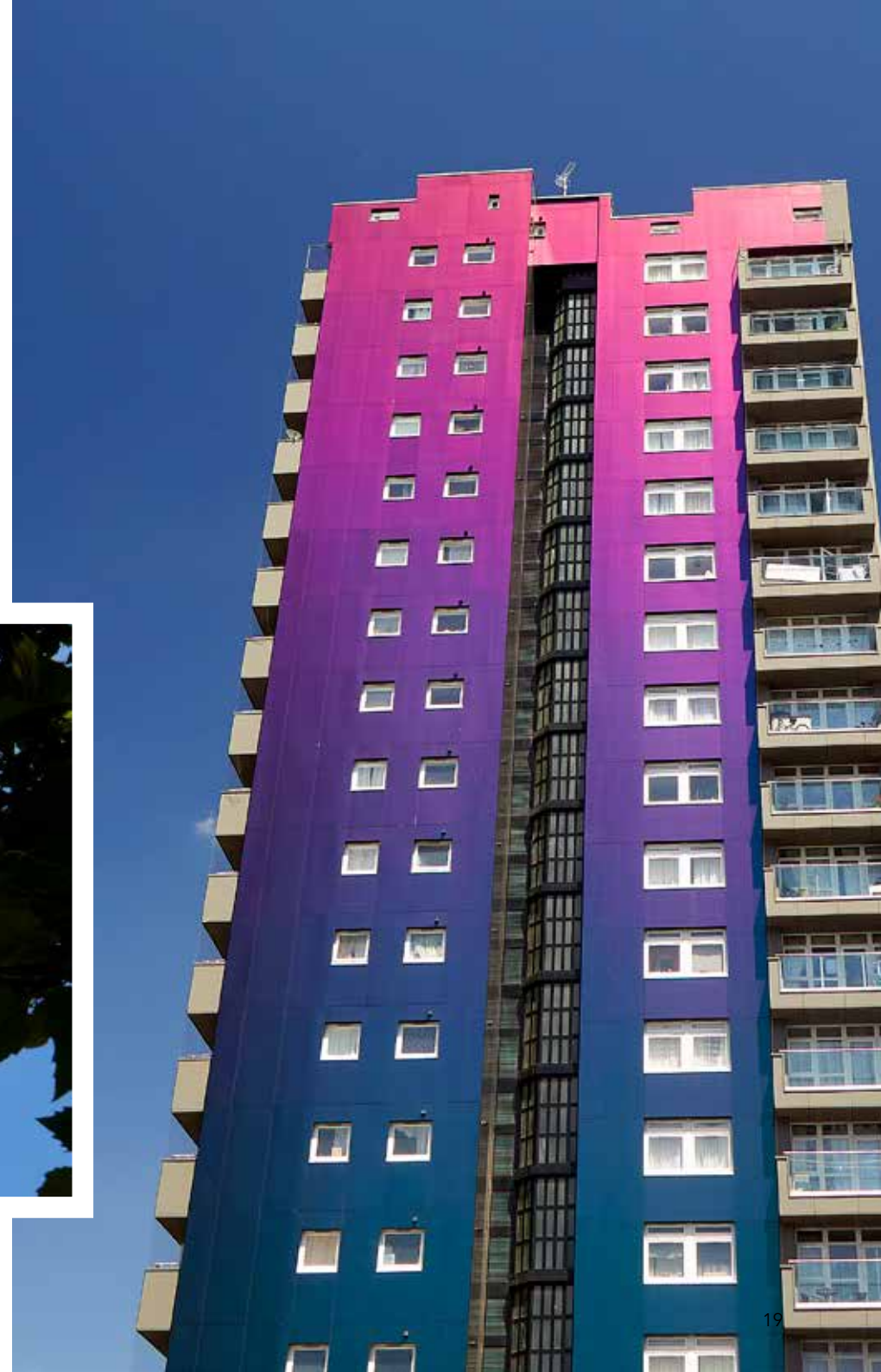
# Hoch hinaus

Brandschutz war einer der wichtigsten Aspekte bei der Renovierung dieser drei 20-geschossigen Wohngebäude. Mit der neuen Fassadenbekleidung der Euroklasse A2 schimmert das Hochhaus-Trio im Süden Londons sicher in der Sonne.

Die endgültige Entscheidung über die zu verwendenden Farben und Oberflächen wurde den Bewohnern überlassen. Sie wählten hochglänzende Rockpanel Chameleon Platten in den Ausführungen Violett-Grün-Blau für das Gebäude Ambleside, Rot-Gold-Violett für Grasmere und Hellviolett-Hellbraun für Windemere.



**Projekt:** Tustin Estate, London, Großbritannien



# Die Wellen des Paprotzauer Sees

Wodny Park ist der energieeffizienteste Wasserpark in Polen, vielleicht sogar in ganz Europa. Das innovative, mehrfach ausgezeichnete Gebäude zeigt, was Farbenpracht bedeutet.

Erklärtes Ziel der Architekten war es, ein Gebäude zu schaffen, das sich perfekt in die Umgebung von Tychy einfügt, sich aber gleichzeitig von allen anderen Erlebnisbädern dieser Art unterscheidet.



**Projekt:** Wodny Park, Tychy, Polen

Inspiration fanden die Planer ganz in der Nähe: in der umgebende Natur und den dynamischen Wellenbewegungen des Paprotzauer Sees, auf den die Einheimischen sehr stolz sind. Fließende Formen und sich brechende Wellen wurden zum Thema der Architektur.



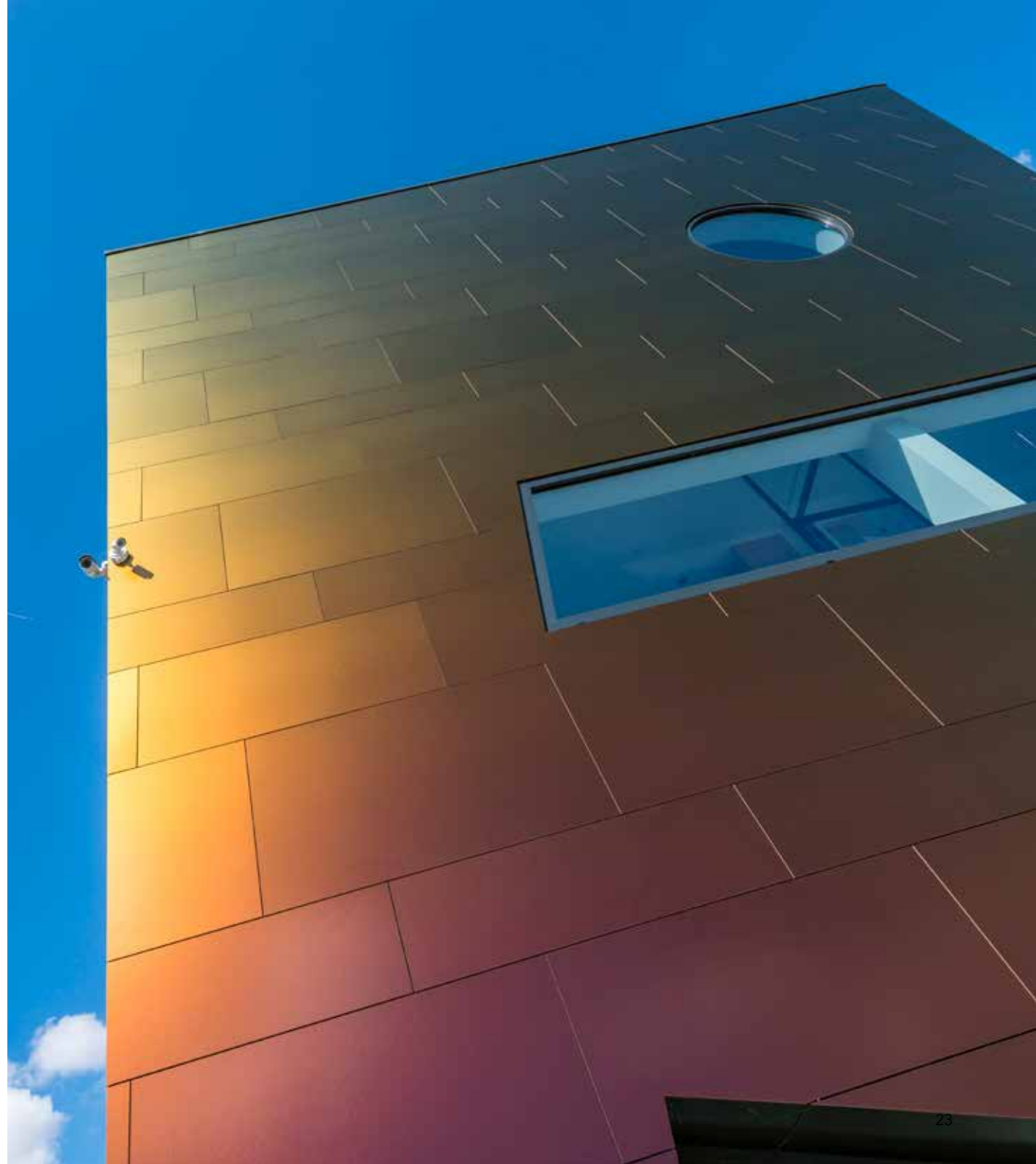


Projekt: Sherwin Bürogebäude, Kortenberg, Belgien

# Ein wahres Prunkstück

Als Innenausbauunternehmen, das für Renovierungsprojekte mit einem ausdrucksstarken, markanten Erscheinungsbild bekannt ist, war es für Sherwin von Anfang an klar, dass das neue Bürogebäude ein echtes Aushängeschild werden sollte. Dazu gehörte natürlich auch eine entsprechend außergewöhnliche Fassade.

Dimitri De Graeve, Inhaber von Sherwin, ist mit dem Ergebnis sehr zufrieden: „Die Fassade sieht absolut umwerfend aus und zieht sehr viel Aufmerksamkeit auf sich. Rückblickend würde ich tatsächlich nichts ändern. Das Material ist optisch ansprechend, leicht und lässt sich sehr gut verarbeiten. Das alles macht es zu einem absoluten Top-Produkt unter den Fassadenbekleidungen.“



# Modernste Außengestaltung

Merry Hill, eines der größten Einkaufszentren Großbritanniens, wurde in ein spannendes Einzelhandelsumfeld mit innovativen, hochmodernen Außenansichten verwandelt, das nicht nur bei Tage Kunden anzieht, sondern auch nach Einbruch der Dunkelheit optisch interessant ist.



Das Ladenzentrum besteht aus drei Teilbereichen mit einem jeweils sehr unterschiedlichen Aussehen. Eines der Gebäude nutzt die beeindruckende Farbwechseleigenschaft von Rockpanel Chameleon perfekt aus: Die Bekleidung im Farbverlauf Violett-Grün-Blau erzeugt auf der wellenförmigen Fassade die Anmutung einer fließenden Bewegung.

**Projekt:** Merry Hill Einkaufszentrum,  
Brierley Hill, Großbritannien







**Entdecken Sie alle Vorteile  
von Rockpanel Chameleon!**

# Rockpanel Chameleon: die wichtigsten Produkteigenschaften

Rockpanel Chameleon	Durable	A2	Premium A2	Einheit	Test-/ Klassifizierungsmethode
Stärke	8	9	11	mm	EN 325
Gewicht	8,4	11,25	13,75	kg/m <sup>2</sup>	
Brandklasse*	B-s2,d0	A2-s1,d0	A2-s1,d0	Euroklasse	EN 13501-1
Farbechtheit (5000 h)	4 oder besser	4 oder besser	4 oder besser	Grauskala	ISO 105 A02
Masse pro Volumeneinheit	1050	1250	1250	kg/m <sup>3</sup>	EN 323
Wärmeleitfähigkeit	0,37	0,55	0,55	W/m·k	EN 10456
Wasserdampfdiffusionsäquivalente Luftschichtdicke S <sub>d</sub> (bei 23 °C und 85 % RF) ProtectPlus	< 3.5	N / A	N / A	m	EN 12572
Wärmeausdehnungskoeffizient	10,5	9,7	9,7	x10 <sup>-3</sup> mm/m·k	EN 438:2 Abschnitt 17
Feuchtigkeitsausdehnungskoeffizient (nach 4 Tagen)	0,302	0,206	0,206	mm/m	EN 438:2 Abschnitt 17
Biegezugfestigkeit (f <sub>05</sub> )	≥ 27	≥ 25,5	≥ 25,5	N/mm <sup>2</sup>	EN 310 / EN 1058
Elastizitätsmodul m(E)	≥ 4015	≥ 4015	≥ 4015	N/mm <sup>2</sup>	EN 310

\* Die Euroklassifizierung aller Rockpanel Produkte basiert auf der Prüfung mit einer nicht brennbaren Mineralwolldämmung. Den Anwendungsbereich, der von der Klassifizierung abgedeckt wird, entnehmen Sie bitte der entsprechenden Leistungserklärung. Für Hochhäuser und Hochrisikogebäude empfiehlt Rockpanel die Verwendung von nicht brennbaren (Euroklasse A1-A2) Verkleidungen und Dämmungen. Weitere Informationen zum Sortiment und den Lieferzeiten finden Sie unter [rockpanel.de](http://rockpanel.de).



Part of the ROCKWOOL Group

## BUILDING INSPIRATIONS

[www.rockpanel.de](http://www.rockpanel.de)

Erfahren Sie mehr über uns, fordern Sie Produktmuster an und lassen Sie sich von attraktiven Referenzprojekten inspirieren.



[www.instagram.com/rockpanel](https://www.instagram.com/rockpanel)

Lassen Sie sich von unseren schönsten Projekten inspirieren.



[www.facebook.com/rockpanel](https://www.facebook.com/rockpanel)

Willkommen im sozialen Netzwerk, wo Sie das Neueste aus unseren aktuellen internationalen Projekten entdecken können.



Engagieren und interagieren.